

確かな学力がついています！

中間アンケート結果報告

本校では、確かな学力の領域で、かかわり合い、高まり合うことを大切にして、豊かな表現力を育てるため、3年次計画で、「読みの力（読解力）を育てる授業の創造」に取り組んでいます。本年度は、2年目にあたり、昨年度積み上げてきたものを更に発展させテーマに迫るために、「自分の考えを持ち、それを表現する力を育てる」という目標を掲げ授業の創造に努めています。

今年度は、4月に全国の小学6年生と中学3年生を対象に行われた学力調査が、6月には広島県で小学5年生と中学2年生を対象とした基礎基本定着状況調査が行われました。

今回の全国学力調査及び広島県基礎基本定着状況調査につきまして、本校の結果をお知らせします。5、6年とも広島県や広島市の平均を上回る結果が出ています。本校で読解力を育てる取り組みを進めている成果が現れてきています。今後も、教職員一同、落合小児童に力をつけるために、努力していきますので、よろしくご理解とご協力の程、お願い申し上げます。

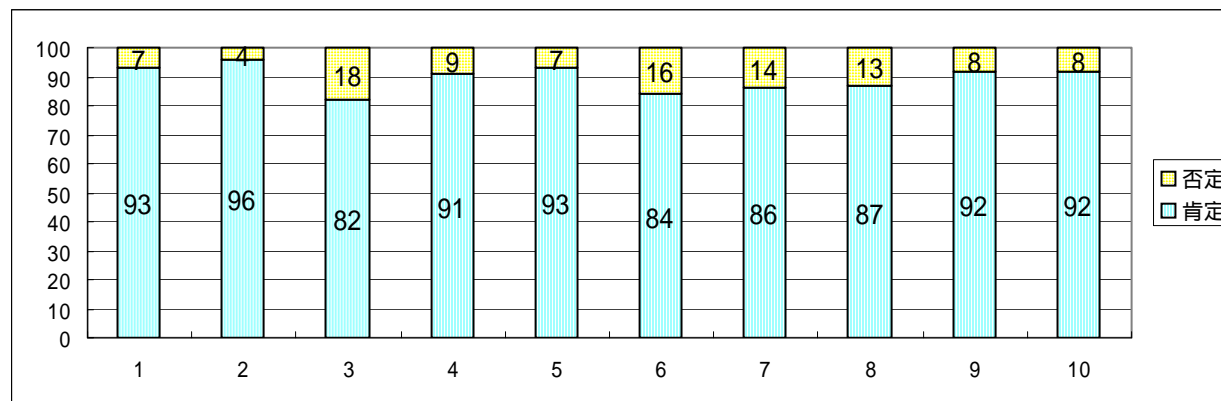
平成19年度 全国学力調査4月24日（火）実施 6年児童の結果

調査内容	全国（公立） 正答率	広島県（公立） 正答率	広島市（公立） 正答率	落合小学校 正答率
国語A 主として知識	81.7%	83.3%	82.8%	83.3%
国語B 主として活用	62.0%	65.0%	65.0%	65.0%
算数B 主として知識	82.1%	84.7%	84.2%	85.8%
算数B 主として活用	63.6%	65.0%	65.7%	65.7%

平成19年度 広島県基礎基本定着状況調査6月12日（火）実施 5年児童の結果

調査内容	広島県 通過率	広島市 通過率	落合小学校 通過率
国語	64.2%	63.7%	69.5%
通過率 30%未満	3.9%	3.8%	1.1%
算数	75.6%	75.8%	80.1%
通過率 30%未満	2.2%	2.1%	0.0%

児童アンケート結果より（前期終了時 全学年 %）



	肯定	否定
1学校は楽しいですか	93	7
2友達と仲良く遊んだり勉強に取り組んだりしましたか	96	4
3読書を自分から進んでしましたか。	82	18
4宿題は自分から進んでできましたか。	91	9
5気持ちの良いあいさつが進んでできましたか。	93	7
6聞くときは、話す人の方を見てしっかりと聞くことができましたか	84	16
7話すときは、相手にはっきりとわかりやすく話すことができましたか	86	14
8進んでそうじに取り組むことができましたか	87	13
9教室の中で二人の先生に勉強を教えてもらってわかりやすいですか？	92	8
10これまでの勉強は分かりましたか？	92	8

保護者アンケート結果より（前期終了時）

	肯定	否定	肯定 否定
1子どもは基礎的な学力がついているか	86	14	は%です。児童・保護者のみ
2子どもは話す・書くなどの表現力が育っているか	68	32	な様とも、昨年度の結果と大きく変わった結果は出ておりません。この結果をふまえ、今後も努力を続けていきます。
3子どもはよく本を読んでいるか	45	55	
4子どもはよく挨拶をしているか	75	25	
5子どもは進んで家庭学習をしているか	57	43	
6学校は学力向上のために指導の工夫に取り組んでいるか	86	14	
7学校は人・自然・社会と関わる体験活動に取り組んでいるか	91	9	
8学校は子どもの体力づくりに取り組んでいるか	80	20	
9学校は情報を発信して保護者の理解を図っているか	81	19	
10学校は家庭・地域と連携を図っているか	88	12	
11学校は保護者の思いや願いを受け止めているか	81	19	